The background of the book cover is a vibrant, starry space scene with various colored stars and nebulae. On the right side, there is a profile of a person's face, rendered in a dark, textured style that blends with the cosmic background. The text is contained within a white, hand-drawn speech bubble shape on the left side.

CASOS CLÍNICOS DE UM
PSICOTERAPEUTA
REENCARNACIONISTA

REGRESSÕES
TERAPÊUTICAS

JEFFERSON L. ORLANDO

O AUTOR



Fundador do **SOL DO EVEREST** desde 2011, é **PSICOTERAPEUTA REENCARNACIONISTA**, Escritor, Apresentador do Canal Sol do Everest, Somos Todos Mestres, Ensinaamentos Extrafísicos e Projetivos e Jornada Espiritual (Todos no YouTube), Colunista do site Somos Todos Um (Stum) e Horóscopo Virtual (UOL), Palestrante, Ministrante, Outorgado pela Magia Divina, Projetor Extrafísico e Espiritualista. Seu objetivo é **AUXILIAR AS PESSOAS** a encontrarem seu caminho de evolução consciencial, desenvolvimento da espiritualidade, missões de alma, prosperidade e alegria plena em suas vidas.

Jefferson, reside e atende em São Paulo/Capital e à Distância (On-Line | Outros Estados e Países) com a **PSICOTERAPIA REENCARNACIONISTA, REGRESSÃO TERAPÊUTICA** (Método ABPR – Conduzido pelos Mentores Espirituais) e Bioenergético Anímico-Mediúnico através das Mandalas pela Magia Divina. Também desenvolve seus textos, programas, palestras e workshops com simplicidade, sempre consolidando os ensinamentos em aprendizados práticos e efetivos. Oferece conteúdos originais que se destacam pela capacidade de gerar nas pessoas um intenso movimento de despertar de potenciais, curas emocionais, motivação, superação e transformação de hábitos, atitudes e conquista de metas.

Em seu caminho de formação psicoterápica e espiritual, os professores/pessoas que foram e são suas referências no cenário brasileiro são: Wagner Borges, Mauro Kwitko, Rubens Saraceni, Bruno J. Gimenes, Patrícia Cândido, Luiz Gasparetto, Zíbia Gasparetto, Hércio do Prado, Alberto Cabral, Saulo Calderon, Hélio Couto entre outros.

“Ao longo do tempo percebemos que através de uma ação simples podemos alcançar o inimaginável.

- Jefferson L. Orlando”

LINKS E CONTATOS

- Site Sol do Everest
www.soldoeverest.com.br

email: contatosoldoeverest@gmail.com

- Canal Sol do Everest no Youtube
www.youtube.com/soldoeverest2

- Siga O Sol do Everest no Instagram
[@soldoeverest](http://www.instagram.com/soldoeverest)

- Curta nossa Página no Facebook
www.facebook.com/osoldoeverest



* Essa é uma obra registrada e está protegida pela LEI DO DIREITO AUTORAL.

A distribuição deve dar-se de forma gratuita. É expressamente proibida a edição, desmembramento ou comercialização desta obra. Os infratores estarão sujeitos às penalidades previstas na Lei. Copyright © 2016 by Jefferson L. Orlando

Foto do autor: Geison Genga
www.gengaestudio.com.br/

Capa e diagramação: Cida Camboa
www.flickr.com/cidacamboa



CASOS CLÍNICOS DE UM PSICOTERAPEUTA REENCARNACIONISTA. UMA SELEÇÃO DE REGRESSÕES TERAPÊUTICAS.

Por: Jefferson L. Orlando. São Paulo: 2016. Publicação da 2ª Edição: Jefferson L. Orlando, 2019

INTRODUÇÃO



Já faz alguns anos que venho atuando como **PSICOTERAPEUTA REENCARNACIONISTA** através da Psicoterapia Reencarnacionista e com a Regressão Terapêutica presencialmente (São Paulo/Capital) e à distância (Outros Estados e Países) pelo método ABPR (Conduzida pelos Mentores Espirituais da pessoa atendida e Consciente).

Cada pessoa que inicia a ferramenta/tratamento com a Psicoterapia Reencarnacionista é um início de uma nova jornada da vida, uma aproximação de sua **ESSÊNCIA ESPIRITUAL** (Espírito).

A grande maioria das pessoas que chegam até ao consultório buscam os grandes entendimentos da vida, como alguns exemplos logo abaixo:

- **AUTOCONHECIMENTO**
- **AUTODESENVOLVIMENTO**
- **AUTOREALIZAÇÃO**
- Como posso aproveitar minha **ENCARNAÇÃO**?
- Qual minha **MISSÃO** na Terra? (Missão de Alma)
- Por que **SOU** assim?
- Por que nasci **NESTA FAMÍLIA**?
- Por que **TENHO** dificuldade com **RELACIONAMENTOS**?
- Por que me **ISOLO**?
- Quero entender/curar a **DEPRESSÃO** e ou **ANSIEDADE**?
- Quero entender/**CURAR AS TRISTEZAS** profundas de muitos anos?
- Quero entender/**CURAR AS DORES**/doenças sem ou com explicações que me acompanham?

E outros tantos questionamentos que fazem parte da vida de **TODOS NÓS** quando estamos encarnados aqui na Terra.

É sempre muito importante lembrar que cada pessoa tem seu tempo certo e que nada acontece por acaso. E é por esse motivo que os melhores resultados de qualquer tratamento psicoterápico (tradicionais, alternativos ou holísticos) só acontecem quando a pessoa atendida está realmente disposta/comprometida a melhorar, buscando (querendo) encontrar uma solução para sua vida.

Quando tudo isso acontece simultaneamente, neste momento o universo se manifesta e as coisas acontecem positivamente na vida da pessoa.

Sempre a chave para tudo na vida se resumem em duas pequenas palavras “**QUERER**” e “**FAZER**”.

O quanto você **QUER** mudar sua vida?

O quanto você está fazendo para **MUDAR** sua vida?

Assim começa um tratamento com grandes chances para a pessoa alcançar excelentes resultados em relação aos objetivos que trouxeram ela até o consultório.

Agora entrando um pouco mais no assunto da Psicoterapia Reencarnacionista, estamos falando de um tratamento que une o atendimento psicoterápico junto com a Lei Natural, a **LEI DIVINA DA REENCARNAÇÃO** dentro do consultório.

Entenda um pouco mais sobre esta fantástica ferramenta:



O **TRATAMENTO** consta de consultas semanais, a cada 10 dias ou quinzenais e 3 ou 4 Sessões de Regressão. Através da Psicoterapia Reencarnacionista e Regressão Terapêutica (Ética, sob o comando do Mundo Espiritual, permitindo conciliar-se Regressão com a Lei do Esquecimento, segundo consta na questão 399 do “O Livro dos Espíritos”), é possível, sob o comando de Seres Espirituais superiores, o entendimento a respeito de nossas propostas pré-reencarnatórias, recordarmos como vem sendo o nosso aproveitamento das encarnações com o passar dos séculos, para o que reencarnamos, qual a finalidade e a nossa programação para essa atual encarnação, promovermos uma releitura de nossa infância e dos fatos da vida sob a ótica reencarnacionista, nos resgatarmos com Espíritos conflitantes, irmos mudando a “versão-persona” para a “**VERSÃO-ESPÍRITO**” a respeito de nossa vida e realmente aproveitarmos essa encarnação no sentido da **EVOLUÇÃO** espiritual, além de podermos trabalhar profundamente o Autoconhecimento, Autorealização, Autodesenvolvimento, melhorar muito ou curar as Fobias, o Transtorno do Pânico, as Depressões severas, as Dores Físicas de difícil tratamento, como a Fibromialgia, por exemplo, eliminarmos sentimentos profundos de solidão, de abandono, as tristezas sem causa aparente, medos, insegurança, infertilidade, etc.

O Tratamento com a **PSICOTERAPIA REENCARNACIONISTA** e a **REGRESSÃO TERAPÊUTICA** pode ser realizado através em adultos, adolescentes, crianças (com regressões na criança ou à distância).

O que visa o Tratamento?

A **PSICOTERAPIA REENCARNACIONISTA** é uma moderna Escola psicológica, que agrega a Reencarnação e visa ajudar a todos nós a mudarmos a visão que temos da nossa infância e dos fatos/pessoas/situações da nossa vida para a visão que o nosso Espírito e os nossos Mentores Espirituais têm a esse respeito. É o que chamamos “versão-persona” X “Versão-Espírito”. Esse é o modus operandi da Psicoterapia Reencarnacionista e, por isso, requer um tratamento e não apenas sessões de Regressão e, sim, conversas a esse respeito.

A Psicoterapia Reencarnacionista, baseada na Reencarnação, é uma nova Escola de Psicoterapia e a diferença fundamental entre ela e as demais é que a Reencarnação é o seu elemento básico e a partir daí é que o tratamento estrutura-se. Ela iniciou em 1996, em Porto Alegre.

Essa **NOVA PSICOTERAPIA** nasceu com a finalidade de trazer à Psicologia e à Psiquiatria uma possibilidade de expansão nunca antes imaginada. A Reencarnação é agregada aos conceitos psicológicos e psiquiátricos, criando uma nova maneira de encarar os conflitos de todos nós. A infância deixa de ser considerada o início da vida e passa a ser vista como a continuação de nossa **VIDA ETERNA**; a nossa família não é mais um conjunto de pessoas que se uniram ao acaso por laços afetivos e, sim, um agrupamento de **ESPÍRITOS** unidos por laços kármicos, as situações que vamos encontrando no decorrer da vida não são aleatórias e, sim, reflexos, consequências, decorrências de nossos atos passados, necessidades para nosso **PROJETO EVOLUTIVO** espiritual.

A Psicologia atual, herdeira de uma concepção religiosa não-reencarnacionista, enxerga a nossa vida apenas desde a infância e, por isso, limita seu campo de ação a uma fração mínima da nossa existência. Ela trabalha com um conceito equivocado que é a Formação da Personalidade, pois afirma que não existíamos antes. Considera, então, que nossas características de personalidade originam-se lá no **“INÍCIO DA VIDA”**, bem como nossos sentimentos negativos, pela conjugação de fatores genéticos, hereditários e ambientais. Tudo originou-se lá, obrigatoriamente, pois nada havia antes. Mas e as nossas encarnações passadas? Na nossa vida encarnada anterior não tínhamos uma personalidade?

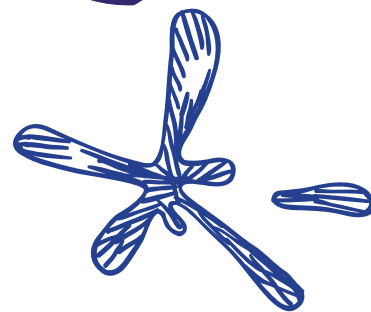
Evidentemente que sim, então não é razoável e de bom senso pensar que somos a continuação daquele que fomos nessa vida anterior à atual? Isso derruba o conceito de Formação de Personalidade e cria um outro conceito, revolucionário, evolucionista, clarificador, o de **PERSONALIDADE CONGÊNITA**, um dos pilares básicos da Psicoterapia Reencarnacionista. E nossos familiares, nosso pai, nossa mãe, nossos irmãos e demais parentes? Dentro dos princípios reencarnacionistas sabemos que somos Espíritos ligados por **CORDÕES ENERGÉTICOS** de afinidade e de divergência. Esses cordões é que regem a nossa aproximação e isso explica as simpatias e as antipatias entre familiares, até mesmo ódios e aversões. E por que nos aproximamos novamente? No caso da **AFINIDADE**, para continuarmos juntos em um projeto de amizade, de um trabalho em conjunto, no caso da divergência, para fazermos as pazes, nos harmonizarmos, nos amarmos.

E essa última questão é um dos principais assuntos nas consultas de Psicoterapia Reencarnacionista, quando tratamos conflitos entre pais e filhos e entre irmãos. Agregando a Reencarnação à Psicologia cria-se uma nova Psicologia, baseada na nossa vida eterna, na nossa busca de **EVOLUÇÃO ESPIRITUAL**, de purificação.

Já quando falamos de regressão terapêutica pelo método ABPR, estamos falando de uma ferramenta poderosa para curas de depressões leves, médias e severas, todos os tipos de conflitos em relacionamentos variados, síndromes, ansiedades, fobias, tristezas, dores pelo corpo, doenças diagnosticadas ou não identificadas, fibromialgia, artrite, artrose, endometriose, enxaquecas crônicas, medos, isolamentos e outras inúmeras situações. Como ela funciona efetivamente:

“O QUE É A REGRESSÃO TERAPÊUTICA (MÉTODO ABPR)?

É um procedimento comandado pelos Mentores Espirituais da pessoa atendida, respeitando a lei do esquecimento, utilizada com duas finalidades:



1. TERAPÊUTICA: Desconectar as pessoas de situações traumáticas do seu passado que ainda estão atuantes em seu inconsciente, originando sintomas, principalmente nos casos de fobias, transtorno do pânico, depressões severas, dores físicas, sentimentos de solidão, saudade, abandono, tristezas sem motivo aparente, que podem assim ser curados rapidamente. O desligamento do passado ocorre quando a recordação chegou ao período entrevidas onde as ressonâncias da vida passada desaparecem. É um desligamento completo. A regressão terapêutica pelo método ABPR concilia regressão com a lei do esquecimento por ser dirigida pelo mundo espiritual e nunca ser incentivado o reconhecimento de pessoas. Além de trazer uma profunda e poderosa quantidade de informações de Autoconhecimento, Autodesenvolvimento e Autorealização.

2. CONSCIENCIAL: Ajudar as pessoas a recordarem como eram em suas vidas passadas para comparar-se como são hoje e perceber então no que devem melhorar, transformar-se, reformar-se: na sua personalidade congênita. Poder perceber-se como viemos sendo e evoluindo (ou não) nesses últimos séculos e o que devemos fazer para que essa atual encarnação represente um salto evolutivo em nossa trajetória espiritual.

NA PSICOTERAPIA REENCARNACIONISTA não é o terapeuta quem comanda a regressão e, sim, o mentor espiritual da pessoa, o psicoterapeuta reencarnacionista é um auxiliar e colabora nessa ação, ajudando a pessoa a realizar um relaxamento do seu corpo físico e uma elevação de sua frequência, mas não dirige, não conduz, não direciona a regressão. Após um breve tempo, o seu mentor o conduz para um fato do passado ao qual ainda está sintonizado, e a partir daí a pessoa vai recordando até o fim daquele fato, até seu desencarne naquela vida, até subir para o plano astral, até referir estar sentindo bem, quando já passaram todas as ressonâncias daquela encarnação anterior (ponto ótimo).

Finalizando esta introdução, vou deixar logo abaixo **“DEZ CASOS CLÍNICOS”** separados que disponibilizei no Canal Sol do Everest no Youtube (www.youtube.com/soldoeverest2), o Canal da Espiritualidade.

Cada vídeo tem uma abertura falando sobre os objetivos da pessoa atendida, ou seja, as situações que motivaram ela estar presente e iniciar o tratamento com a **PSICOTERAPIA REENCARNACIONISTA**, Regressão Terapêutica (Método ABPR – Conduzido pelos Mentores Espirituais e Consciente) e logo em sequência a gravação na íntegra da **REGRESSÃO TERAPÊUTICA**.

São Regressões Terapêuticas cuidadosamente selecionadas, autorizadas pelas pessoas atendidas e que preservam suas identidades. Em todas as gravações existem uma série de conhecimentos, aprendizados extremamente valiosos que servem para todas as pessoas independentes de suas crenças e religiões. Lembrando que os conteúdos transmitidos são diretamente dos Mentores Espirituais, chancelados pelo **MUNDO ESPIRITUAL**.



CASOS
CLÍNICOS
REGRESSÕES
TERAPÊUTICAS
PELO MÉTODO ABPR

CONDUZIDO
PELOS MENTORES
ESPIRITUAIS
E CONSCIENTE



CLICK E ASSISTA

<https://bit.ly/2VfNEoY>



SEMENTE DE ACOLHIMENTO

A pessoa atendida, acessa pelos seus Mentores Espirituais, uma encarnação em que era um menino, vivia uma vida com muita tristeza. Ele desencarna ainda garoto em uma plantação. Fica perdido no Duplo da Terra e depois acaba sendo auxiliado pelo Mentor Espiritual até a chegada ao Mundo Espiritual com muito zelo, aprendizado, compreensão e regeneração espiritual (da consciência).

HISTÓRICO DA PESSOA ATENDIDA

- Tristeza
- Depressão
- Solidão
- Falta de Energia (vitalidade)

ASSUNTOS DA REGRESSÃO

- Desencarne
- Ficar perdido no “Duplo da Terra”
- Mentor Espiritual
- Mundo Espiritual





CLICK E ASSISTA

<https://bit.ly/2K3K28q>

ESPIRAIS DE LUZ

A pessoa atendida, acessa pelos seus Mentores Espirituais, uma encarnação em que era uma mulher e estava muito triste, perdida, solitária e com uma tendência forte ao suicídio.

Acaba se suicidando e desperta no Plano Astral Denso (Umbral). Daí começa a jornada de aprendizado no Umbral com seu Mentor Espiritual passando a ela orientações até sua redenção/edificação e a chegada ao Mundo Espiritual.



HISTÓRICO DA PESSOA ATENDIDA

- Tristeza
- Depressão
- Desistências



ASSUNTOS DA REGRESSÃO

- Suicídio
- Umbral
- Espíritos Sofredores
- Mundo Espiritual
- Mentor Espiritual



CLICK E ASSISTA

<https://bit.ly/2HTFrUp>



SUPERANDO A SI MESMO

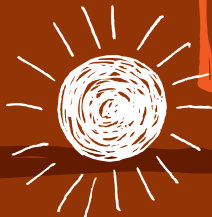
A pessoa atendida, acessa pelos seus Mentores Espirituais, uma encarnação em que era uma escrava, fugiu, foi capturada, sofreu agressões e com isso um ódio/vingança vai surgindo. Ao mesmo tempo cresce um sentimento de querer morrer, se livrar de todo aquele sofrimento. O tempo passa, ela acaba vivendo com uma tristeza profunda, muito sofrimento, sem nenhuma alegria até uma idade avançada e então vem o desencarne... Ela tem a esperança de reencontrar com seu filho no Mundo Espiritual.

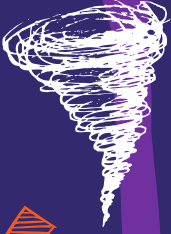
HISTÓRICO DA PESSOA ATENDIDA

- Dificuldade nos Relacionamentos
- Sensação de vazio
- Solidão
- Medo de Fogo

ASSUNTOS DA REGRESSÃO

- Desencarne
- Planos Astrais
- Resgate Astral
- Mundo Espiritual
- Mentores Espirituais





CLICK E ASSISTA

<https://bit.ly/2WKpjbe>



MORRENDO E APRENDENDO

A pessoa atendida, acessa pelos seus Mentores Espirituais, uma encarnação em que ela era um homem bonito e fútil. Devia dinheiro para pessoas sinistras e envolvidas com negócios obscuros. Junto a isso, obrigou sua companheira a cometer um aborto de uma gravidez indesejada. Acaba se suicidando atirando-se na água. Desperta fora do corpo, vai se afastando, subindo e acaba chegando ao Plano Astral Sutil, no Mundo Espiritual. Encontra o Mentor Espiritual e aí começa seu verdadeiro aprendizado.

HISTÓRICO DA PESSOA ATENDIDA

- Síndrome do pânico
- Fobia de Água
- Pavor de Envelhecer

ASSUNTOS DA REGRESSÃO

- Desespero
- Suicídio
- Mundo Espiritual
- Mentores Espirituais





CLICK E ASSISTA

<https://bit.ly/2CNhHx5>



O LIVRO AZUL

A pessoa atendida, acessa pelos seus Mentores Espirituais, o momento em que ela estava no Plano Astral Sutil, no Mundo Espiritual, no período “inter-vidas”, antes dela encarnar nesta vida atual. Ela está junto ao seu Mentor Espiritual, com o espírito já na forma de criança e está prestes a se encaixar no corpo físico de agora. Ela recebe instruções do seu Mentor antes de encarnar, já encarnada, no útero de sua mãe e depois do “nascimento”, ainda bebê.



HISTÓRICO DA PESSOA ATENDIDA

- Sensação de Abandono
- Solidão



ASSUNTOS DA REGRESSÃO

- Esta Encarnação
- Espírito no Corpo de Bebê
- Espírito Reencarnando Dentro do Útero
- Mundo Espiritual
- Mentor Espiritual



CLICK E ASSISTA

<https://bit.ly/2TSE1ej>

VIVENDO AS VIDAS

A pessoa atendida, acessa pelos seus Mentores Espirituais três encarnações. Na primeira, ela se vê como uma médica auxiliando mulheres em partos, mas também se vê fazendo abortos. Se suicida em uma idade mais avançada e vai para um Plano Astral Mais Denso (Umbral). Enfrenta uma difícil jornada para conseguir se perdoar. Na sequência, mais duas encarnações com grandes recordações na vida material, astral e no Mundo Espiritual.



HISTÓRICO DA PESSOA ATENDIDA

- Tristeza
- Dificuldades nos Relacionamentos
- Querer Entender Melhor suas Emoções e Sentimentos
- Qual Profissão Seguir
- Como Aproveitar Melhor esta Encarnação

ASSUNTOS DA REGRESSÃO

- Desencarne
- Obsessão espiritual
- Umbral
- Resgate
- Carma
- Mundo Espiritual
- Mentores Espirituais
- Encarnações





CLICK E ASSISTA

<https://bit.ly/2ViNWLA>

DOR NA ALMA

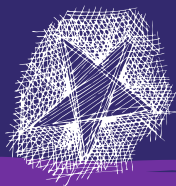
A pessoa atendida, acessa pelos seus Mentores Espirituais, uma encarnação em que, ela era uma mulher casada com um homem e vivia uma vida confortável. Dado momento da vida, eles são roubados e sequestrados. Ela acaba sendo assassinada de uma forma muito sofrida. Depois do ocorrido, o espírito dela passa por dificuldades para passar para o Plano Astral mais Sutil. Daí em diante, segue uma recordação muito envolvente até sua chegada ao Mundo Espiritual.

HISTÓRICO DA PESSOA ATENDIDA

- Dores
- Doenças sem explicações

ASSUNTOS DA REGRESSÃO

- Desencarne
- Espírito Perdido
- Resgate
- Mundo Espiritual
- Mentores Espirituais





CLICK E ASSISTA

<https://bit.ly/2TUpwH0>

A CRIANÇA INTERIOR

A pessoa atendida, acessa pelos seus Mentores Espirituais, uma encarnação em que, era uma menina de aproximadamente uns 5 anos de idade. Ainda criança, sua mãe desencarna. Ela não sabe o que fazer, a solidão se instala em sua vida. Já mais adulta, ela se apaixona, se casa e engravida. Nasce sua filha, mas ela desencarna na hora do parto. Desperta no Plano Astral, no Mundo Espiritual com seu Mentor Espiritual e então recebe as orientações e os entendimentos daquela vida...

HISTÓRICO DA PESSOA ATENDIDA

- Tristeza
- Depressão
- Abandono

ASSUNTOS DA REGRESSÃO

- Desencarne
- Plano Astral
- Orientações Espirituais
- Mundo Espiritual





CLICK E ASSISTA

<https://bit.ly/2YNZubs>

APRENDIZ DA VIDA

A pessoa atendida, acessa pelos seus Mentores Espirituais, uma encarnação em que era um homem com algum tipo de problema mental. Viveu muito tempo na rua, sozinho, desprezado pelo povo local, sem atenção das outras pessoas, em uma região de comércio. Acaba se lembrando que viveu uma vida de arrogância, luxúria e não levava nada e ninguém a sério. Agora do outro lado, o espírito dele vê uma Luz intensa e então inicia-se um entendimento no Mundo Espiritual sobre aquela vida.



HISTÓRICO DA PESSOA ATENDIDA

- Insegurança
- Isolamento
- Tristeza

ASSUNTOS DA REGRESSÃO

- Desencarne
- Plano Astral
- Mundo Espiritual
- Mentores Espirituais





CLICK E ASSISTA

<https://bit.ly/2I5PZ25>

O LOBO SOLITÁRIO

A pessoa atendida, acessa pelos seus Mentores Espirituais, uma encarnação em que ele era um homem solitário, selvagem e andarilho. Chega a uma cidade, arruma um emprego e acaba se relacionando com uma mulher. Começa a progredir no trabalho, mas, por ganância, acaba desencarnando assassinado. Segue então sua chegada até o Plano Astral, no Mundo Espiritual, recebendo tratamento, aprendendo mais sobre si mesmo e evoluindo.



HISTÓRICO DA PESSOA ATENDIDA

- Dificuldade nos Relacionamentos
- Falta de Prosperidade Profissional

ASSUNTOS DA REGRESSÃO

- Desencarne
- Planos Astral
- Tratamento Espiritual
- Mentores Espirituais
- Mundo Espiritual

